

# Questions-réponses



## Quel intérêt pour les salariés du secteur ?

Le CQP a été conçu par les professionnels pour répondre aux besoins opérationnels des entreprises. Il offre une réelle opportunité de faire aboutir un projet d'installation.

**Goulven Brest**, président du SNEC



## Pour un salarié, pourquoi obtenir le CQP?

Ce CQP est adapté aux besoins de l'activité conchylicole. Il apporte aux salariés plus d'efficacité et d'autonomie et permet d'obtenir les compétences nécessaires pour diriger une exploitation.

**Jean-Claude Harel**, représentant salarié CFE CGC de la branche Pêche et Cultures Marines

## La branche conchylicole

- ▶ 18 000 salariés
- ▶ 2 654 entreprises

agefos-pme.com



### CONTACTS UTILES

SPP Pêche et Cultures marines - [www.spppcm.fr](http://www.spppcm.fr)

Syndicat National des Entreprises Conchylicoles (SNEC)

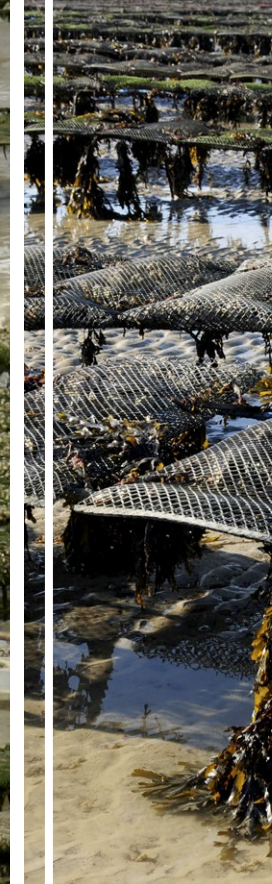
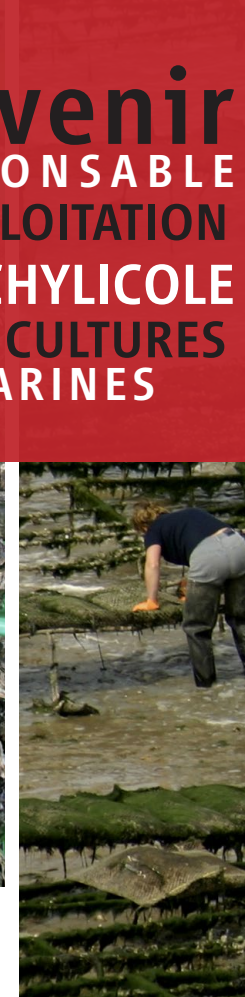
02 98 88 13 33 - [sneec@crbn.com](mailto:sneec@crbn.com)

*Sneec*



Obea communication - Photos : © Thinkstockphotos

# Devenir RESPONSABLE D'EXPLOITATION CONCHYLICOLE ET DE CULTURES MARINES



GRÂCE AU CERTIFICAT DE QUALIFICATION  
PROFESSIONNELLE

# CQP



SPP Pêche  
et Cultures  
Marines

# Le CQP : conçu par les professionnels pour les professionnels

Le Certificat de qualification professionnelle (CQP) est délivré par une branche professionnelle. Il atteste d'une qualification dans un emploi déterminé et est reconnu par toutes les entreprises de la branche.



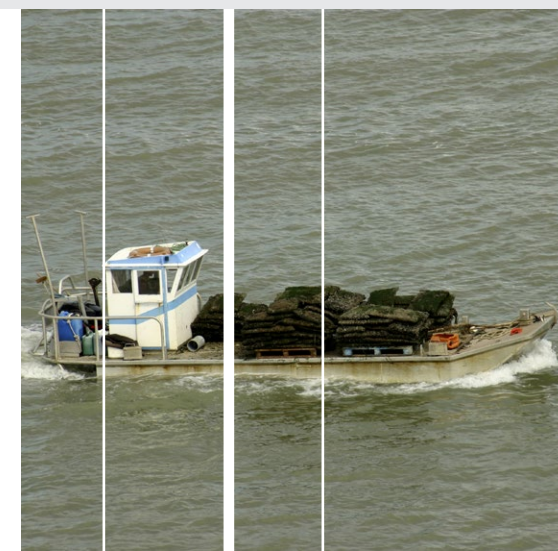
## Le responsable d'exploitation conchylicole et de cultures marines

dirige les activités d'exploitation des espèces marines, végétales ou animales, comprenant notamment le captage, l'élevage, l'affinage, la purification, l'entreposage, le conditionnement, l'expédition ou la première mise en marché des produits.

## Les compétences évaluées

Le CQP responsable d'exploitation conchylicole et de cultures marines se compose de 7 activités :

- 1 ] Définir le projet d'entreprise
- 2 ] Organiser et planifier l'activité selon le projet défini
- 3 ] Superviser les activités de production
- 4 ] Commercialiser les produits de l'entreprise
- 5 ] Gérer les ressources humaines
- 6 ] Assurer la gestion administrative et financière de l'entreprise
- 7 ] Travailler en lien avec les acteurs de son territoire et de sa profession



## Ses atouts

### Pour les salariés et futurs salariés

- Obtenir une qualification opérationnelle valable dans toutes les entreprises
- Faire reconnaître ses compétences acquises en situation de travail
- Développer de nouvelles compétences, grâce à un parcours de formation adapté

### Pour les entreprises

- Renforcer les compétences des salariés et donc la performance de l'entreprise
- Recruter et former de nouveaux professionnels sur un métier-clé de l'entreprise
- Fidéliser et motiver les salariés



## Qui peut obtenir le CQP ?

- Les salariés en activité

## Un parcours de formation sur-mesure

Le parcours alterne périodes en organisme de formation et en entreprise.

